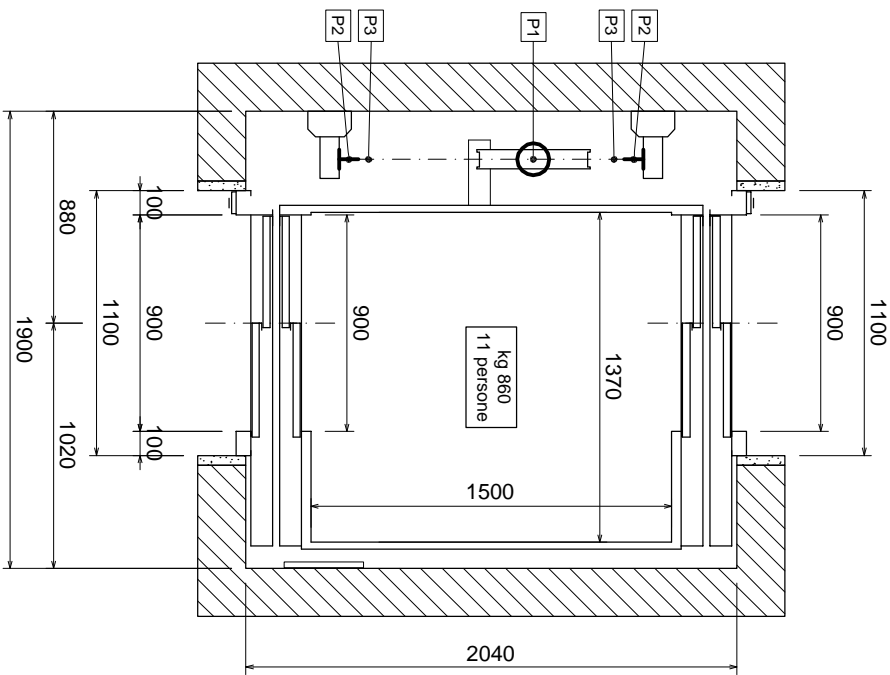


STESSO IMPIANTO INSERITO IN VANO METALLICO :
MISURE ESTERNE MONTANTI VANO 2060 X 1940



STESSO IMPIANTO INSERITO IN VANO METALLICO :
MISURE ESTERNE MONTANTI VANO 2060 X 2000

LA TECNOLIFTS SI RISERVA IL DIRITTO DI MODIFICARE IN QUALSIASI MOMENTO LE DIMENSIONI RIPORTATE SUI DISEGNI

CARICHI SU FONDO FOSSA :
 P1 : 7150 kg (appoggio pistone)
 P2 : 2450 kg (guide , presa paracadute)
 P3 : 3250 Kg (cabina su ammortizzatori)
 (carichi P1, P2 e P3 non contemporanei)

SPINITE SULLE GUIDE
 $F_x = 8500\text{daN}$
 $F_y = 2600\text{daN}$

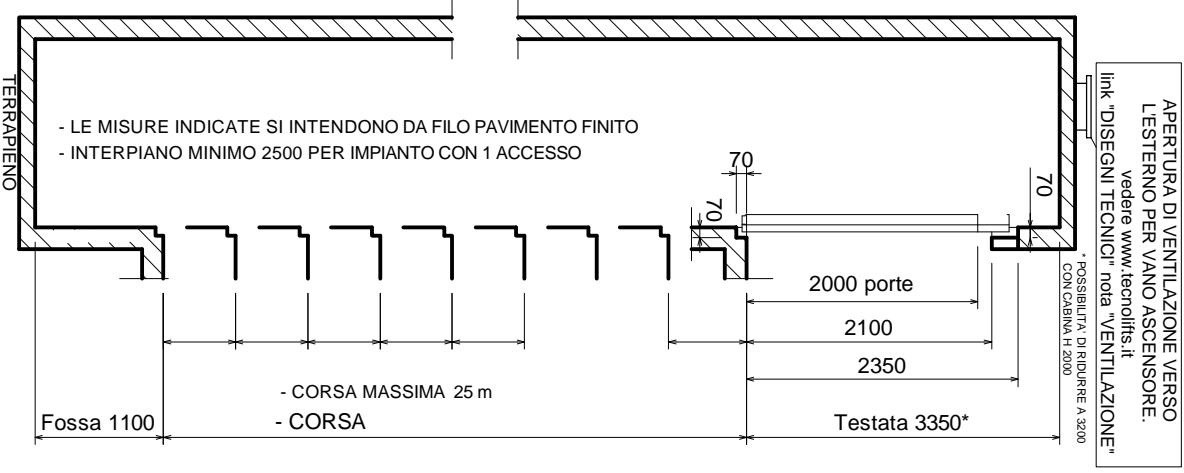
ASCENSORE IDRAULICO INDIRETTO A PISTONE
 IMPIANTO RISPONDENTE A :
 LEGGE N° 6 DEL 20.02.1989 - REGIONE LOMBARDA - 860 KG
 EDIFICI COME DESCRITTO NEI PUNTI A, C, F, G

Disegno H12 04.09.2017 rev 1 SCALA 1:30
 Naurocad(catalogo) H12

disegnatore: PIETTA
 approvazione: Ing. Fagioli

NORMA TECNICA
 EN 81.20-50

N.B. : LE MISURE MURARIE SI INTENDONO A PIOMBO E FINITE, LASCIARE LE OPORTUNE TOLLERANZE



APERTURA DI VENTILAZIONE VERSO L'ESTERNO PER VANO ASCENSORE.
 Vedere www.tecnolifts.it
 link "DISEGNI TECNICI" nota "VENTILAZIONE"
 * POSSIBILITA' DI PIOMBE A 3200 CON CABINA H 2000

TECNOLIFTS
FABBRICA ASCENSORI S.p.A.

Via Artigianale, 2 - 25010 MONTIRONE (BS) ITALIA
 Tel. 030.2677016 - Fax 030.2677161
 www.tecnolifts.it - info@tecnolifts.it